

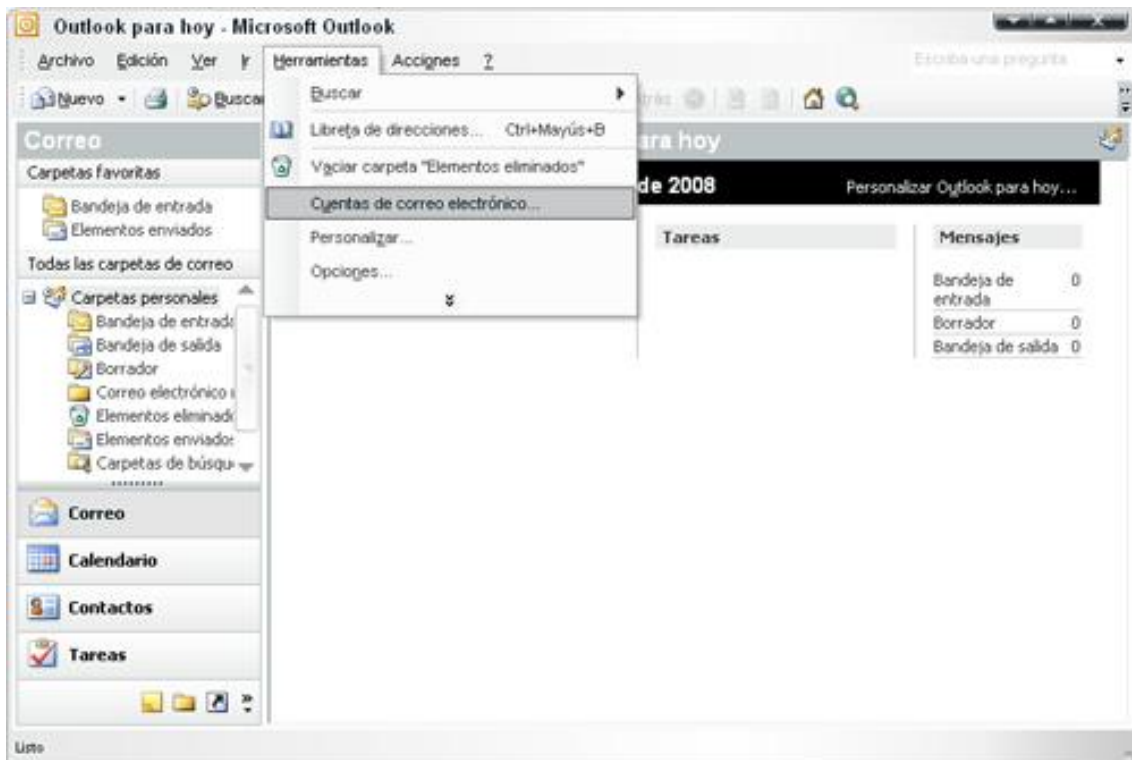
## Configuración de cuentas de correo

En este documento encontrara la descripción de configuración de cuentas de correo en el Outlook 2003. Versión 1.0 2011/03/02.

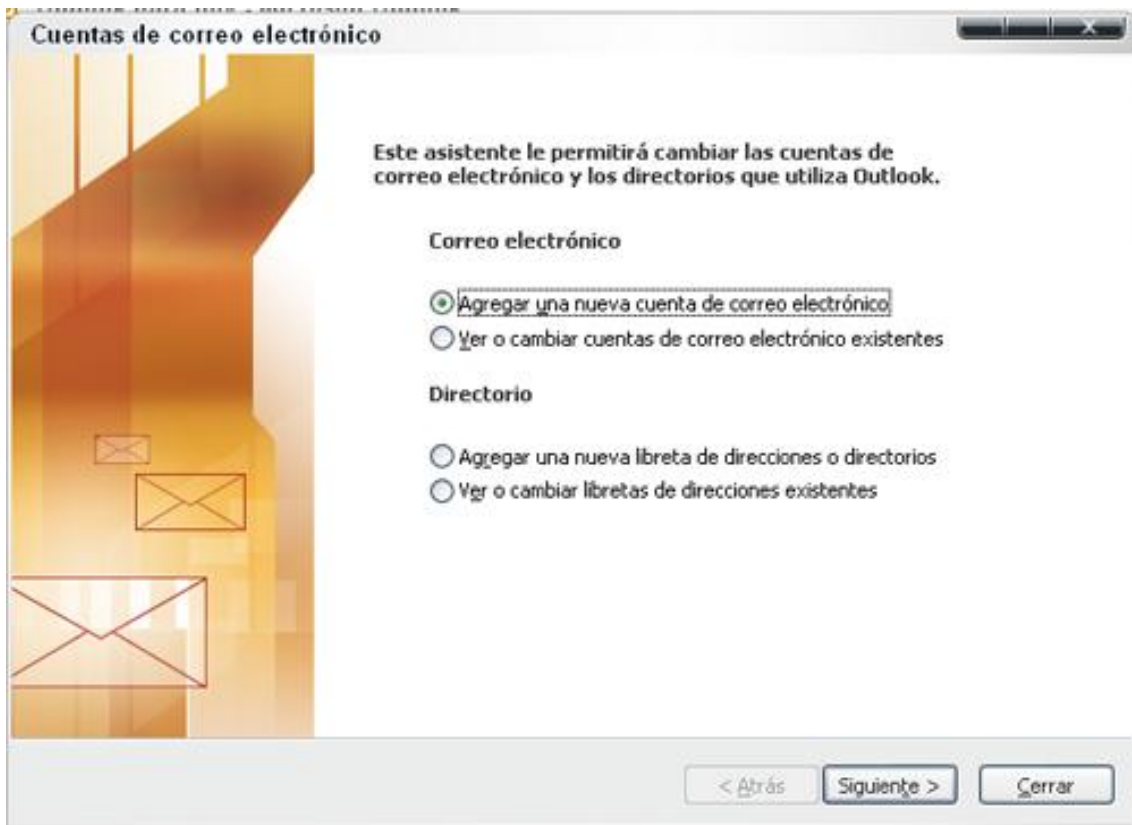
### Configuración cuentas en Outlook 2003

En este manual configuraremos la cuenta de correo de su empresa con los datos del servidor de Correo de Cylarcom.

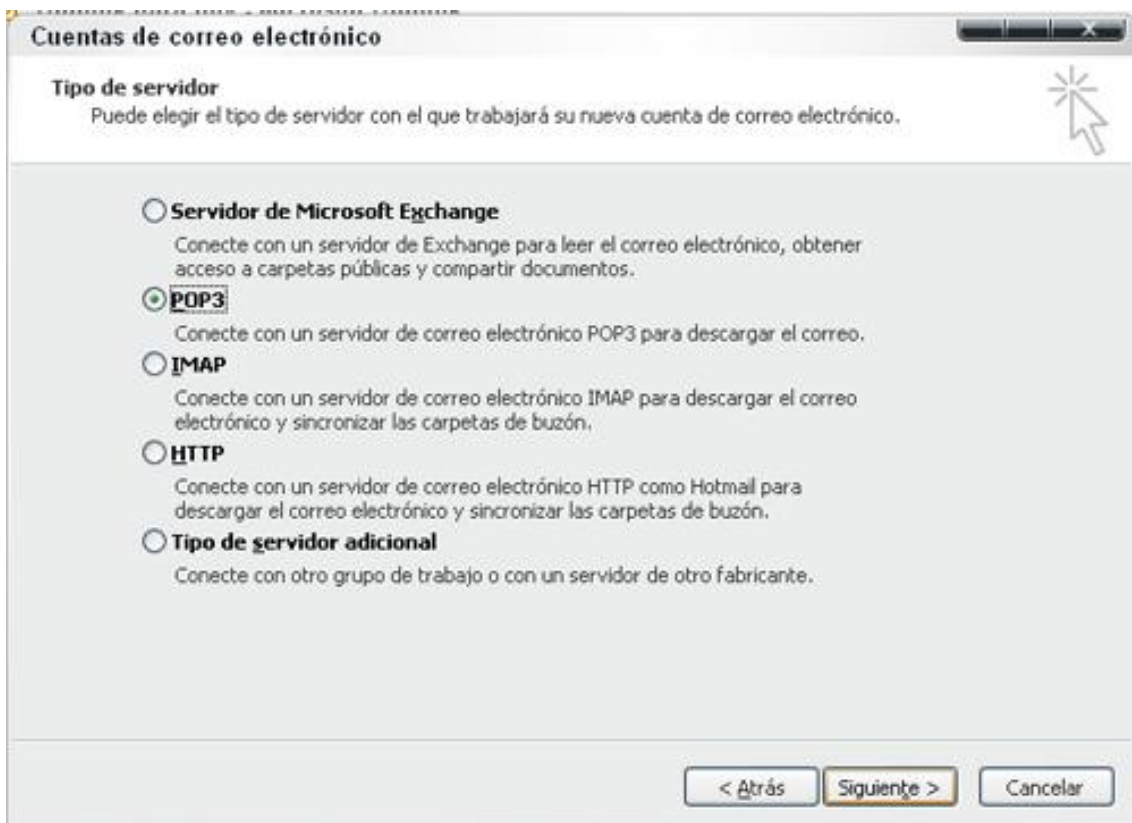
Abrimos el Outlook y hacemos click en "Herramientas". En el menú elegimos "Cuentas de correo electrónico..." (como se ve en la siguiente imagen).



Se abrirá una ventana donde se debe marcar la opción "Agregar una nueva cuenta de correo electrónico" (como se ve en la siguiente imagen).



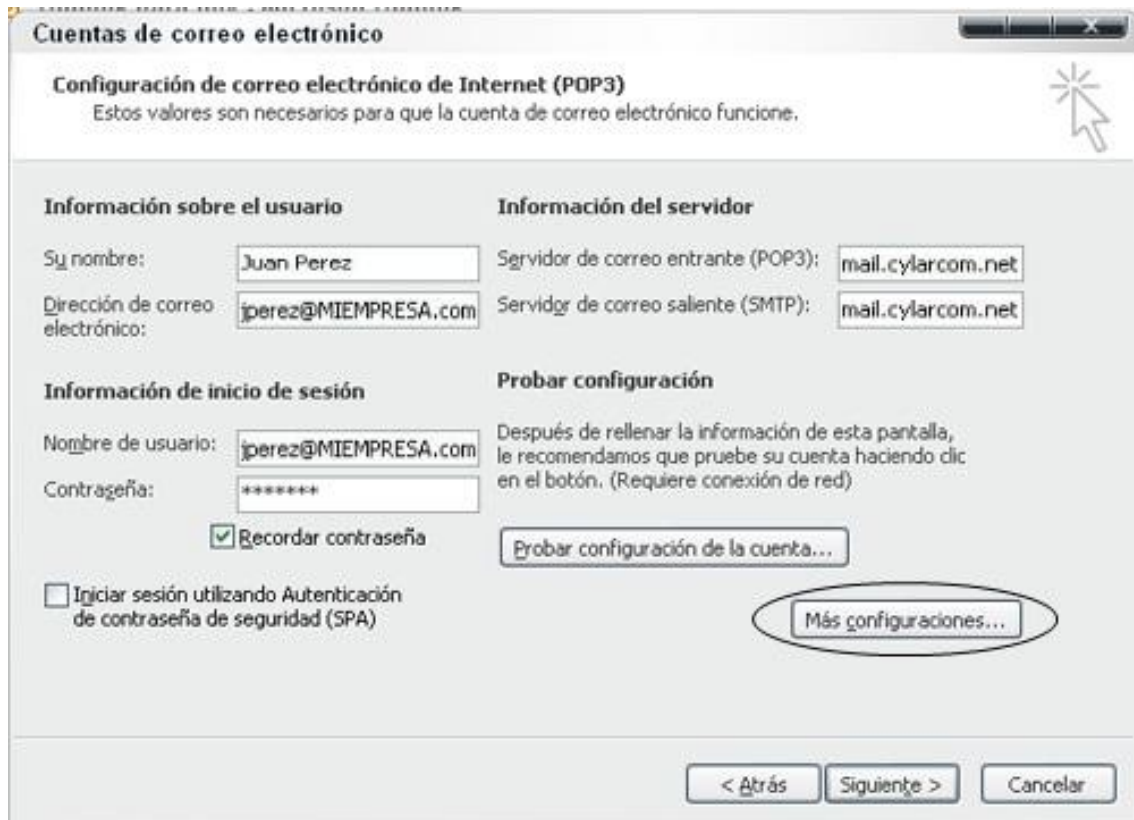
Se abra una pantalla como la siguiente:



En la misma deberá seleccionar POP3 como tipo de servidor.

Hacer clic en "Siguiente".

En la siguiente pantalla se completarán los campos con su nombre, dirección de correo electrónico, nombre de usuario, contraseña, la confirmación de la contraseña, servidor de correo entrante POP3 y servidor de correo saliente SMTP tal como lo indica la imagen.

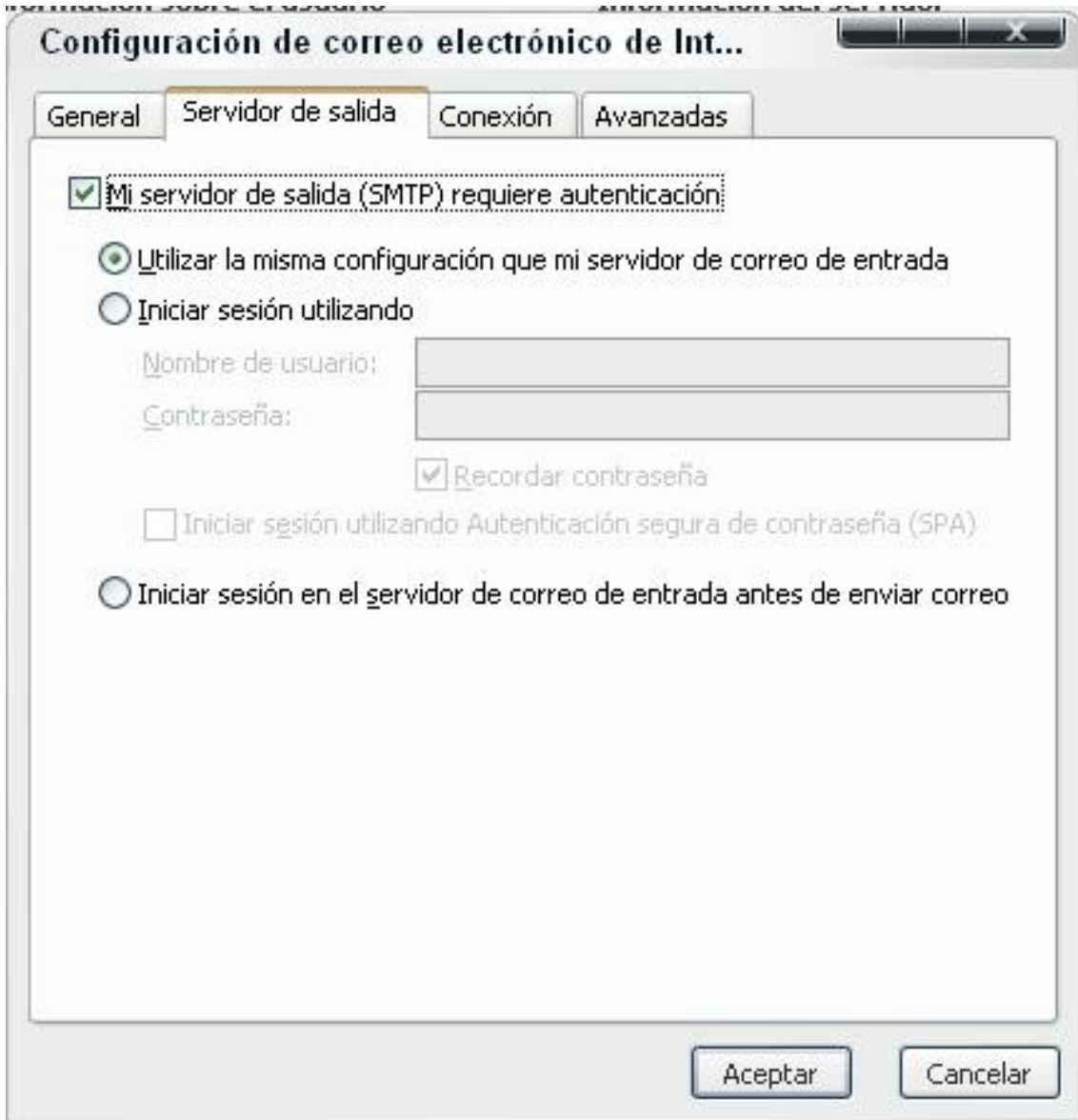


Luego hacer clic en el botón "Mas configuraciones...".

En la nueva ventana seleccionar la pestaña "Servidor de salida" y tildar las opciones

- " Mi servidor de salida (SMTP) requiere autenticación".

-"Utilizar la misma configuración que mi servidor de correo de entrada".



The image shows a screenshot of the Outlook 2003 configuration dialog box titled "Configuración de correo electrónico de Int...". The "Servidor de salida" tab is selected. The dialog has four tabs: "General", "Servidor de salida", "Conexión", and "Avanzadas". The "Servidor de salida" tab contains the following options:

- Mi servidor de salida (SMTP) requiere autenticación:**
  - Utilizar la misma configuración que mi servidor de correo de entrada**
  - Iniciar sesión utilizando**
    - Nombre de usuario:
    - Contraseña:
    - Recordar contraseña**
    - Iniciar sesión utilizando Autenticación segura de contraseña (SPA)**
  - Iniciar sesión en el servidor de correo de entrada antes de enviar correo**

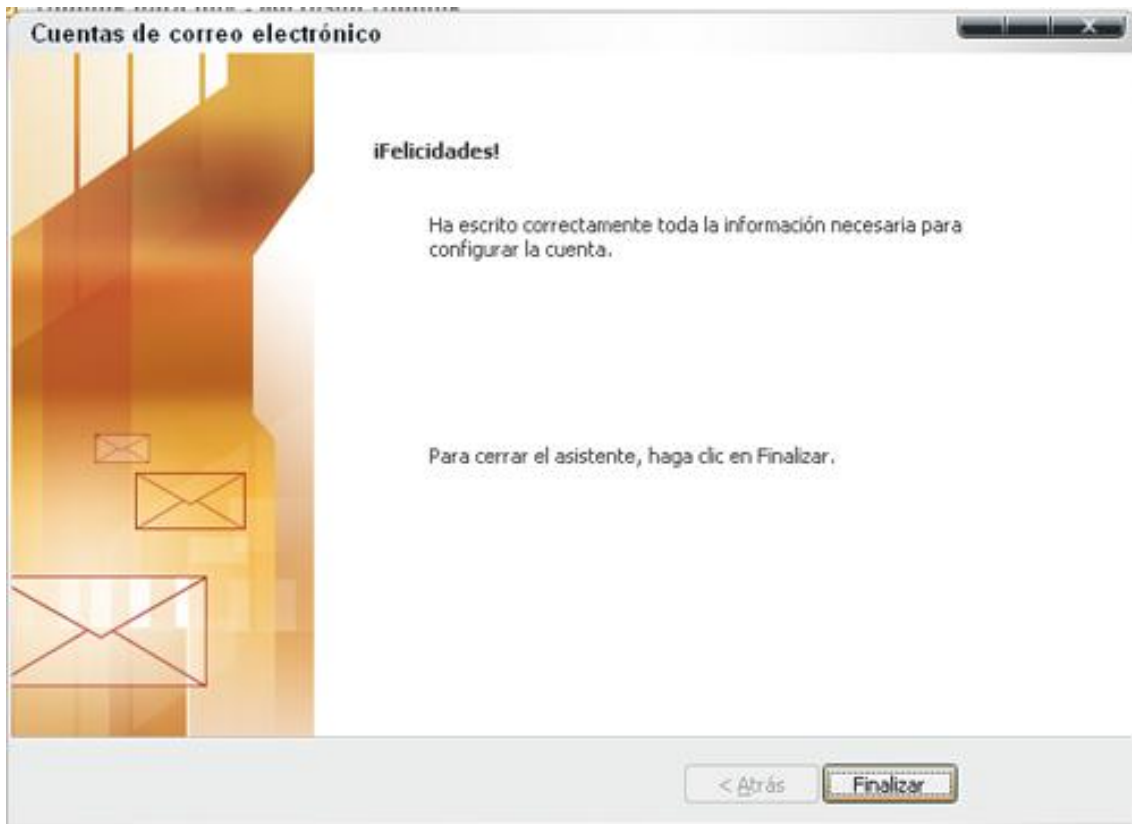
At the bottom of the dialog are two buttons: "Aceptar" and "Cancelar".

Opcionalmente puede hacer click en "Avanzadas" y allí marcar la casilla donde puede indicar que se deje una copia en el servidor y se quiten luego de determinada cantidad de días. (sugerido 20 días).

**NOTA:** Ocasionalmente algunos proveedores de internet que brindan cuentas POP3 a sus clientes no tienen disponible el puerto de salida 25 de SMTP, por lo tanto cuando usted trate de enviar un mail le aparecerá un error en el envío haciendo mención a este puerto.

En ese caso usted deberá ingresar un puerto opcional en la casilla "Servidor de salida (SMTP)" que sería el 2525 en la pestaña "Avanzadas".

A continuación se hace click en "Aceptar". Quedaremos posicionados sobre la pantalla anterior donde debe hacer click en siguiente y luego un click en Finalizar.



Felicitaciones!. Ya se encuentra configurada su cuenta de correo electronico y esta disponible para empezar a usarla.